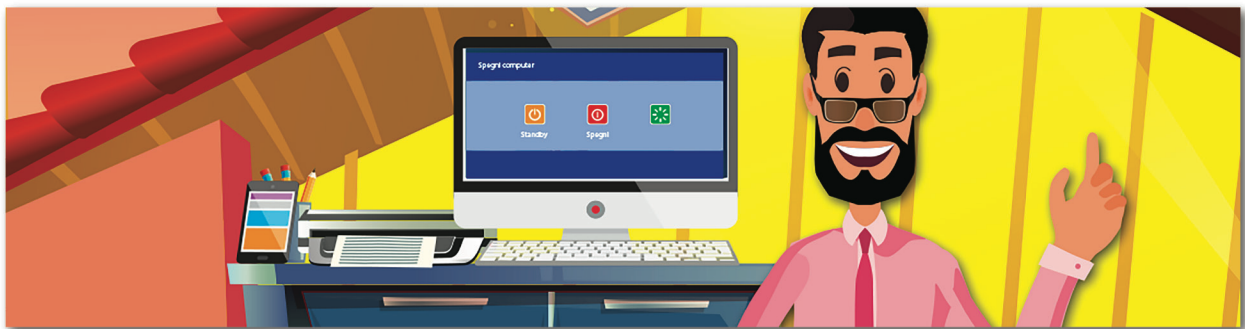


EFFICIENZA • LA NUOVA ENERGIA

Per usare bene gli apparecchi elettronici



Spegni gli apparecchi elettronici che non stai utilizzando. Computer, stampanti, consolle, TV e HI-Fi continuano a consumare energia anche se spenti ma lasciati in stand-by, cioè con la lucina rossa accesa. Per togliere completamente l'alimentazione, la soluzione migliore è quella di utilizzare una multipresa con interruttore.



Attiva le funzioni risparmio energia, che mettono in stand-by o spengono gli apparecchi elettronici dopo un breve periodo di inattività. **Disattiva lo "screensaver"**, quell'immagine animata o statica che trasforma il tuo PC in un quadro. È sicuramente gradevole da guardare ma consuma molta energia e spesso non fa attivare la funzione "sospendi".

Sulle consolle per videogame attiva anche lo spegnimento automatico dei Controller e disconnetti il Kinect quando non lo usi.

